

FICHA TÉCNICA
DATA SHEET


ARCE R

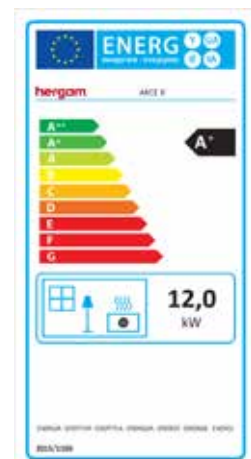


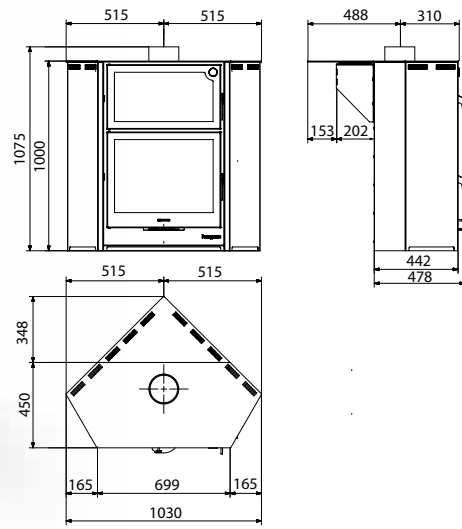
hergom

HORNOS DE LEÑA
WOOD OVENS

ARCE R

MODELO / MODEL	ARCE R
Potencia Nominal-Máx. (estimada) / Heat Output Nominal-Max. (estimated)	12-16 kW
Rendimiento / Efficiency	80,1 %
Temperatura de humos / Smoke temperature	252 °C
Emisiones CO (13% O2 Vol%) / CO Emissions (13% O2 Vol%)	0,09 %
CERTIFICADO CE / EC CERTIFICATE	EZKA/11/037-10
NORMATIVA / NORM	EN 13240
Clasificación energética / Energy efficiency Index	
Dimensiones boca del hogar (AnxAl) Firebox opening dimensions (WxH) (mm)	520 x 395
Longitud máxima de troncos / Maximum log length (mm)	500
Salida de humos / Flue exit	Vertical
Ø Salida de humos / Flue exit Ø (mm)	150
Material hogar / Firebox material	Fundición / Cast iron
Material horno / Oven material	Inox. / Stainless steel
Dimensiones del horno (An x Al x P) / Oven dimensions (W x H x D) (mm)	520 x 275 x 369
Parrillas / Grills	2
Doble combustión / Secondary combustion	Sí / Yes
Control aire primario / Air Wash (cristal limpio) Primary Air control / Air Wash	Si / Si Yes / Yes
Control de aire secundario / Secondary air control	Si /Yes
Toma de aire exterior / Outside air inlet (Ø 80 mm)	No
Peso / Weight (kg)	150





Industrias Hergóm, S.L.
39110 SOTO DE LA MARINA (Cantabria)
Apartado de Correos 208 de Santander
39080 Santander (España)
Tel: +34 942 58 70 00 / Fax: +34 942 58 70 31
comercial@hergom.com

hergom.com

hergom **60** ANI
VER SARIO
1959-2019

Industrias Hergóm, S.L. se reserva el derecho a introducir modificaciones en su gama de productos, sin previo aviso.
La disponibilidad de productos varía según el país.
Las condiciones de garantía y seguro de los productos pueden variar según el país. ©Hergóm 2022

